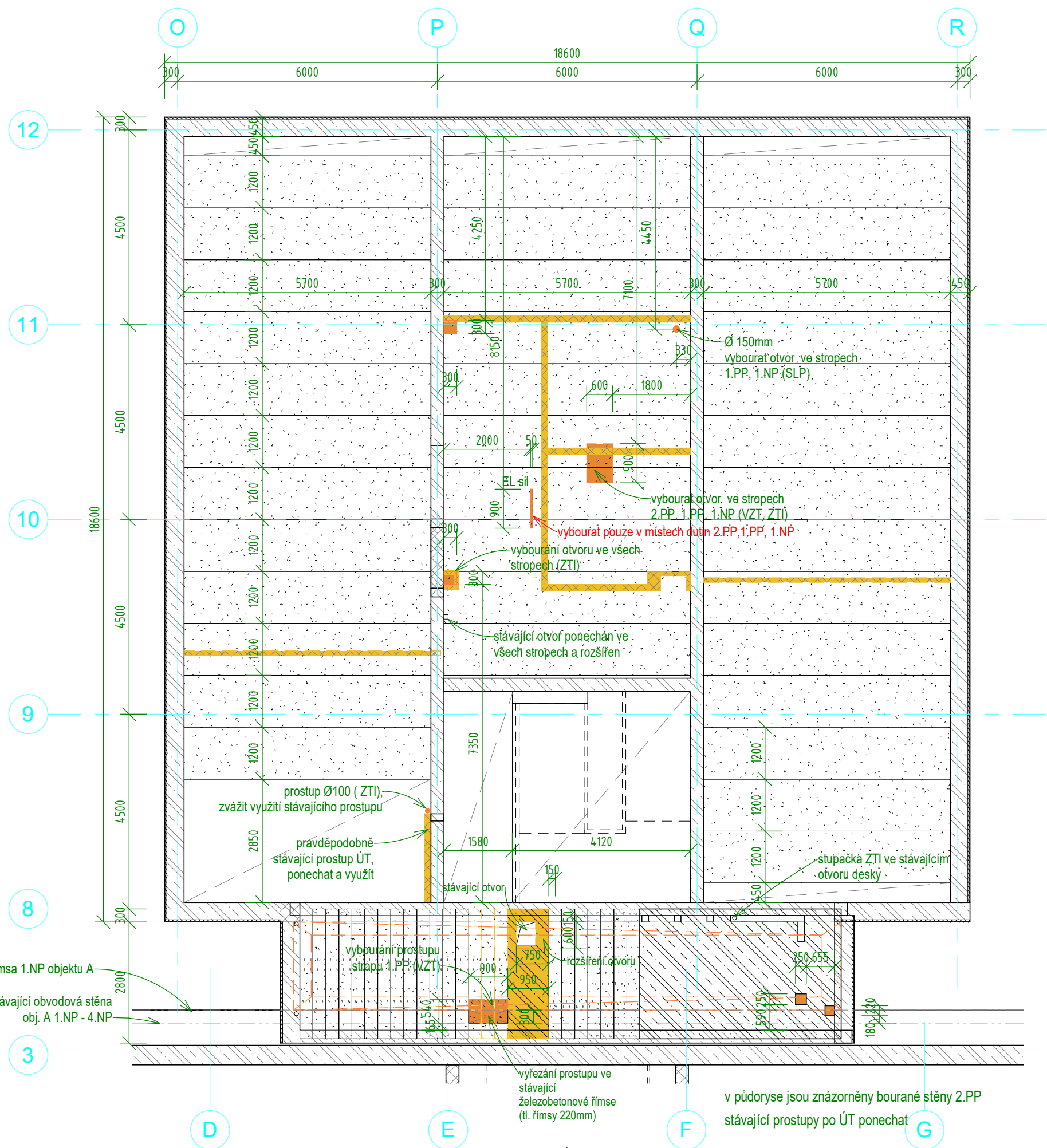


Stávající strop 1.PP - bourací práce

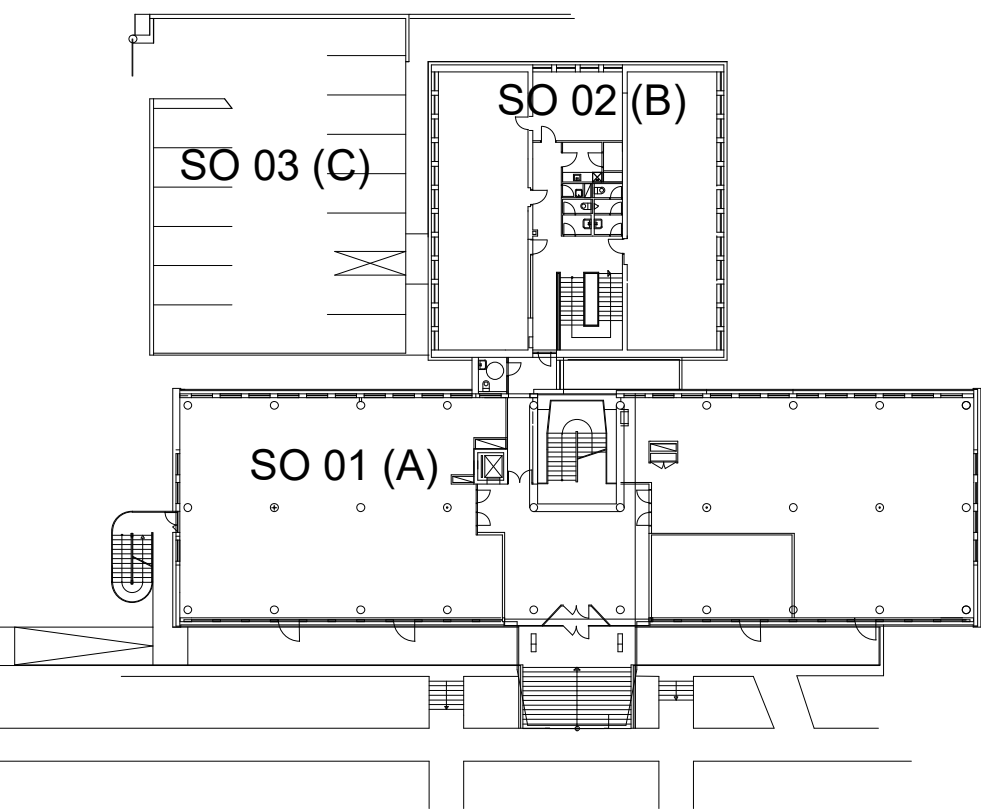
1 : 100



Legenda bouracích prací

- stávající prefa stropní panely (dle původní dokumentace PPD 17-120/600, PZD 70-90, PZD 1-300, nutno ověřit polohu)
- stávající železobetonová konstrukce (průvlak, překlad, stěna)
- rozsah stávající železobetonové monolitické konstrukce (strop)
- vybouraný (vyřezaný) otvor
- rozsah bouracích prací
- technologie odstranění prvku určí statik

Revize	Datum	Popis změny	Vypracoval	Kontroloval
01				
02				



Investor zakázky:	OBEK SERVIS a.s. Panelová 289/6 190 15 Praha 9 - Satalice
-------------------	---

Koordinace stavby a profesí		Souřadnicový systém: JTSK; Výškový systém: BpV
Koordinace stavby a technologie		SO 01 ± 0,0 = 229,16 m n.m.
Statik	Ing. Michal Bezruč	

Hlavní projektant	Vedoucí projektant	Vypracoval	Kontroloval	
Ing.arch. Jiří Soukal	Ing. Věra Řehůřková	Ing. Věra Řehůřková	Ing. Leo Hnilička	
stavba: "OKO" Zlín - Tr. T. Bati modernizace objektu č.p. 508 a č.p. 5682				HIP ateliéru Ing.arch. Jiří Soukal
objekt: SO 02 Objekt B - č.p. 5682				číslo zakázky 19-4180-217
profese: D1.1.1 Architektonicko-stavební řešení - stávající stav				stupeň dokumentace DPS
obsah: Strop 1.PP - bourací práce				datum 1.vydání 02/2020
název dig.souboru: SO02_D111_13-2_strop pp01		číslo výkresu: SO02 D1.1.1 13.2		měřítko 1:100 formát A4 6
				datum revize: výtisk číslo:
				číslo revize: 0